

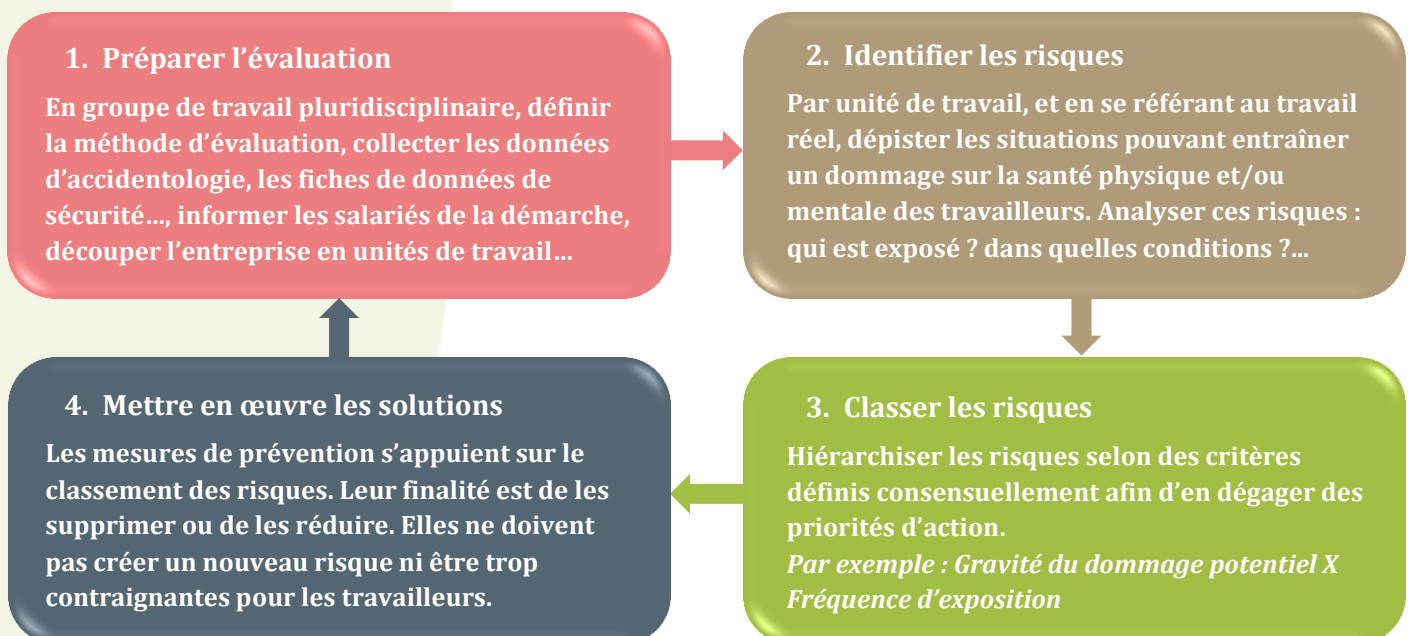
# Le Document Unique d'évaluation des risques professionnels

Le Document Unique (DU) est la transcription des résultats de l'évaluation des risques professionnels de votre entreprise. Il n'existe pas de modèle prédéfini.

## Ses enjeux :

- ✓ Améliorer les **conditions de travail** et **réduire les atteintes à la santé** des travailleurs.
- ✓ Améliorer le **dialogue social** en impliquant les instances représentatives du personnel et l'ensemble des travailleurs dans la démarche.
- ✓ Favoriser l'**épanouissement** professionnel et la montée en compétence des collaborateurs.
- ✓ Améliorer l'**image** de l'entreprise.
- ✓ Répondre aux **attentes** des différents acteurs internes et externes de l'entreprise.
- ✓ Améliorer les **performances** de l'entreprise : la prévention des risques professionnels est une démarche économiquement rentable !
- ✓ **Réduire les coûts** des Accidents du Travail et Maladies Professionnelles (AT/MP).
- ✓ Respecter la réglementation : le DU est une **obligation** pour toutes les entreprises du secteur public et privé, dont seul l'employeur est responsable. Ne pas rédiger votre DU, ou ne pas le mettre à jour au moins une fois par an, vous expose à des sanctions financières.

## Une démarche en 4 étapes :

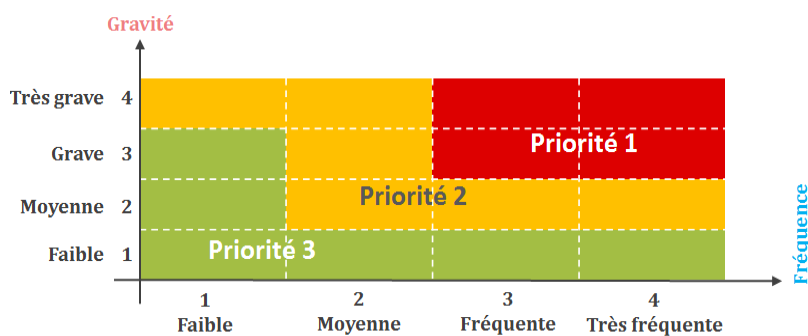


La mise à jour du DU, **au minimum annuelle** et après chaque modification des conditions de travail, de l'apparition d'un nouveau risque ou d'un AT/MP, permet de s'assurer de l'efficacité des mesures de prévention mises en place.

**Les intervenants en santé au travail du CMSM se déplacent dans votre entreprise pour vous accompagner dans votre démarche d'évaluation et de prévention des risques et vous proposent des sessions d'information.**

## Exemple d'évaluation des risques d'une situation de travail :

Les critères d'évaluation ont été définis ainsi :



Unité de travail : Auxiliaire de vie



Avec les échelles suivantes :

### Gravité des dommages (G)

1. Gêne, inconfort / petits soins
2. Lésions légères et réversibles
3. Lésions graves / incapacité permanente partielle
4. Mort possible / incapacité permanente totale

### Fréquence d'exposition (F)

1. Annuelle / < 1% du temps de travail
2. Mensuelle / de 1 à 10% du temps de travail
3. Hebdomadaire / de 10 à 50% du temps de travail
4. Quotidienne / >50% du temps de travail

N°	Situation dangereuse	Risques	Dommages éventuels	Estimation			Priorité	Mesures de prévention existantes	Mesures de prévention proposées
				G	F	Risque estimé			
1	Manutention manuelle de personne (jusqu'à x kg, x fois / jour)	Réalisation de mouvements contraignants	Pathologies du rachis et des membres supérieurs (lombalgies, hernies,...)	3	3	9	1	-Travail en binôme -Utilisation du matériel à disposition chez les patients (lits médicalisés, lève-personne...)	-Intégrer des conseils dans le livret d'accueil pour les nouveaux embauchés -Former les salariés (PRAP)
2	Contact potentiel avec des liquides biologiques (toilette, change...)	Transmission d'agents biologiques pathogènes	Maladies, infections à transmission oro-fécale...	2	3	6	2	-Port de gants adaptés -Vérification des vaccins	-Gérer le nettoyage quotidien des tenues de travail -Acheter des tabliers jetables
3	Travail tard le soir, tôt le matin, les weekends et jours fériés	Perturbation de la vie sociale et familiale	Fatigue, isolement, nutrition inadaptée,...	2	4	8	2	-Respect des temps de repos -Compensation financière	-Améliorer l'anticipation des plannings -Assurer l'équité entre auxiliaires
4	Contact avec un public malade et/ou en situation de précarité	Sur-implication affective et émotionnelle	Stress, usure...	2	4	8	2	-Travail en binôme -Formation	-Instaurer des temps d'échange et d'analyse des pratiques
...	...	...	...	...	...	...	...	...	...

Extrait d'un tableau d'évaluation

### Les risques peuvent être liés aux dangers suivants :

Équipements de travail / chimiques / électriques / incendie, explosion / biologiques / rayonnements / circulations et déplacements / travaux, accès et stockage en hauteur / ambiances physiques (thermique, sonore, lumineuse) / vibrations / manutentions manuelles et activité physique / manutentions mécaniques / organisation du travail / travail isolé / travail posté / travail en milieu confiné / ...