

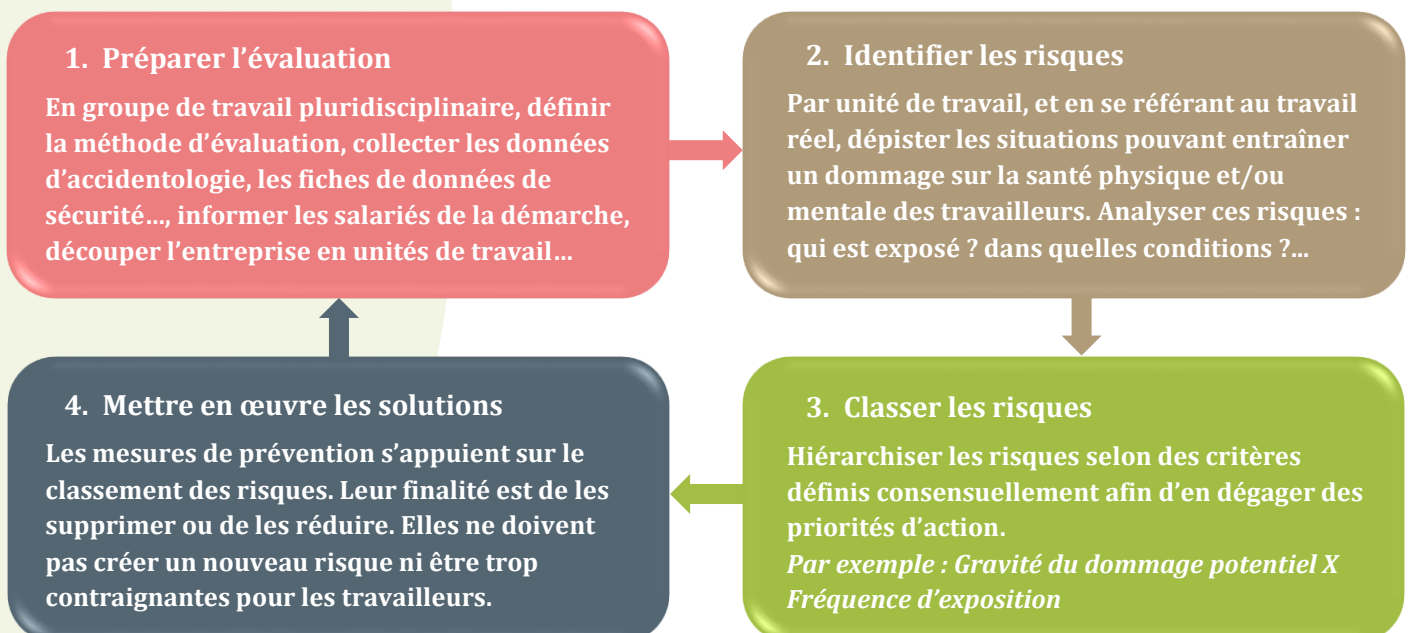
Le Document Unique d'évaluation des risques professionnels

Le Document Unique (DU) est la transcription des résultats de l'évaluation des risques professionnels de votre entreprise. Il n'existe pas de modèle prédéfini.

Ses enjeux :

- ✓ Améliorer les **conditions de travail** et **réduire les atteintes à la santé** des travailleurs.
- ✓ Améliorer le **dialogue social** en impliquant les instances représentatives du personnel et l'ensemble des travailleurs dans la démarche.
- ✓ Favoriser l'**épanouissement** professionnel et la montée en compétence des collaborateurs.
- ✓ Améliorer l'**image** de l'entreprise.
- ✓ Répondre aux **attentes** des différents acteurs internes et externes de l'entreprise.
- ✓ Améliorer les **performances** de l'entreprise : la prévention des risques professionnels est une démarche économiquement rentable !
- ✓ **Réduire les coûts** des Accidents du Travail et Maladies Professionnelles (AT/MP).
- ✓ Respecter la réglementation : le DU est une **obligation** pour toutes les entreprises du secteur public et privé, dont seul l'employeur est responsable. Ne pas rédiger votre DU, ou ne pas le mettre à jour au moins une fois par an, vous expose à des sanctions financières.

Une démarche en 4 étapes :

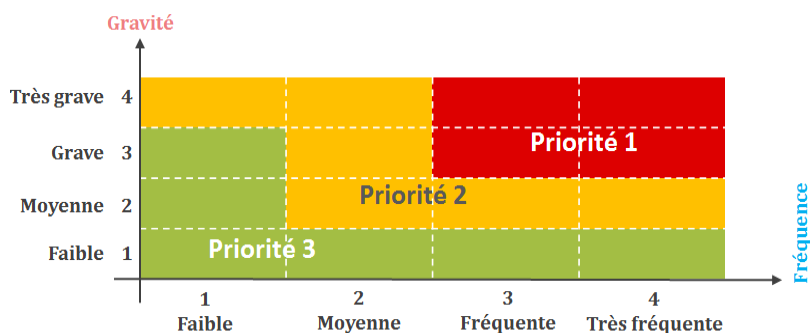


La mise à jour du DU, **au minimum annuelle** et après chaque modification des conditions de travail, de l'apparition d'un nouveau risque ou d'un AT/MP, permet de s'assurer de l'efficacité des mesures de prévention mises en place.

Les intervenants en santé au travail du CMSM se déplacent dans votre entreprise pour vous accompagner dans votre démarche d'évaluation et de prévention des risques et vous proposent des sessions d'information.

Exemple d'évaluation des risques d'une situation de travail :

Les critères d'évaluation ont été définis ainsi :



Unité de travail : Chauffeur-livreur



Avec les échelles suivantes :

Gravité des dommages (G)

1. Gêne, inconfort / petits soins
2. Lésions légères et réversibles
3. Lésions graves / incapacité permanente partielle
4. Mort possible / incapacité permanente totale

Fréquence d'exposition (F)

1. Annuelle / < 1% du temps de travail
2. Mensuelle / de 1 à 10% du temps de travail
3. Hebdomadaire / de 10 à 50% du temps de travail
4. Quotidienne / >50% du temps de travail

N°	Situation dangereuse	Risques	Dommages éventuels	Estimation			Priorité	Mesures de prévention existantes	Mesures de prévention proposées
				G	F	Risque estimé			
1	Conduite d'un Véhicule Utilitaire Léger (VUL), chargé lors des livraisons	Accident de la circulation, projection des charges vers l'avant en cas de choc...	Décès, blessures et/ou traumatismes graves	4	4	16	1	- Programme d'entretien des VUL et carnets de suivi - Véhicules équipés d'ABS (antiblocage des roues), d'ESP (maintien de la stabilité), d'AFU (assistance au freinage d'urgence) et d'un régulateur de vitesse - Arrimage des charges	- Équiper les VUL d'un rétroviseur grand angle et d'un indicateur de charge - Mettre en place des formations à la conduite en sécurité et à l'éco-conduite
2	Stationnement en double file pour décharger chez le client	Heurt par un autre véhicule	Blessures et/ou traumatismes graves	3	4	12	1	- Élaboration de protocoles de sécurité avec les clients - Consigne de mettre les warning et de porter un gilet haute visibilité	- Équiper les véhicules de cônes de signalisation pour sécuriser la zone de déchargement
3	Manutention manuelle de charges (jusqu'à x kg, x fois/j)	Contraintes posturales	Mal de dos, lésion traumatique	2	4	8	2	- Travail en binôme lors du chargement du VUL - VUL équipés d'un hayon élévateur - Utilisation d'un diable	- Former les salariés à la prévention des risques liés à l'activité physique (PRAP)
4	Gestion des clients mécontents, voire agressifs	Agressions verbales, incivilités	Stress, démotivation	1	3	3	3	- Suivi régulier des difficultés rencontrées avec les clients	- Mettre en place des formations sur la gestion des conflits
...

Extrait d'un tableau d'évaluation

Les risques peuvent être liés aux dangers suivants :

Équipements de travail / chimiques / électriques / incendie, explosion / biologiques / rayonnements / circulations et déplacements / travaux, accès et stockage en hauteur / ambiances physiques (thermique, sonore, lumineuse) / vibrations / manutentions manuelles et activité physique / manutentions mécaniques / organisation du travail / travail isolé / travail posté / travail en milieu confiné / ...