

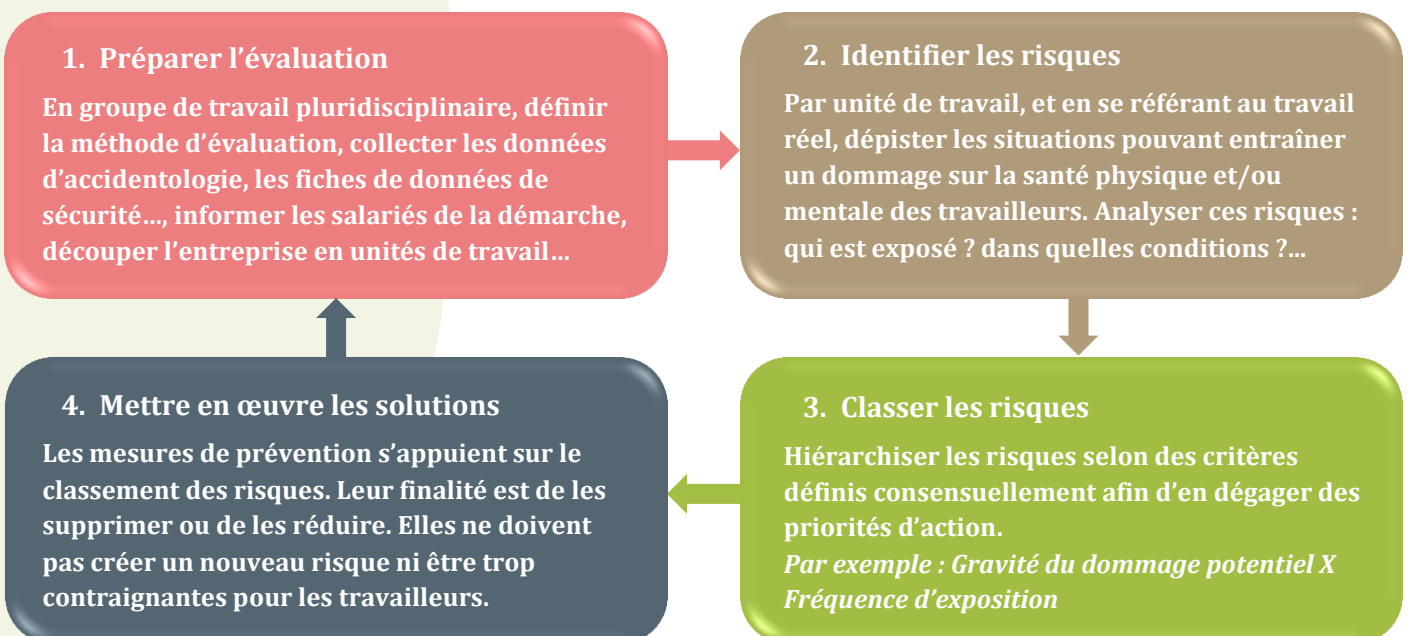
# Le Document Unique d'évaluation des risques professionnels

Le Document Unique (DU) est la transcription des résultats de l'évaluation des risques professionnels de votre entreprise. Il n'existe pas de modèle prédéfini.

## Ses enjeux :

- ✓ Améliorer les **conditions de travail** et **réduire les atteintes à la santé** des travailleurs.
- ✓ Améliorer le **dialogue social** en impliquant les instances représentatives du personnel et l'ensemble des travailleurs dans la démarche.
- ✓ Favoriser l'**épanouissement** professionnel et la montée en compétence des collaborateurs.
- ✓ Améliorer l'**image** de l'entreprise.
- ✓ Répondre aux **attentes** des différents acteurs internes et externes de l'entreprise.
- ✓ Améliorer les **performances** de l'entreprise : la prévention des risques professionnels est une démarche économiquement rentable !
- ✓ **Réduire les coûts** des Accidents du Travail et Maladies Professionnelles (AT/MP).
- ✓ Respecter la réglementation : le DU est une **obligation** pour toutes les entreprises du secteur public et privé, dont seul l'employeur est responsable. Ne pas rédiger votre DU, ou ne pas le mettre à jour au moins une fois par an, vous expose à des sanctions financières.

## Une démarche en 4 étapes :

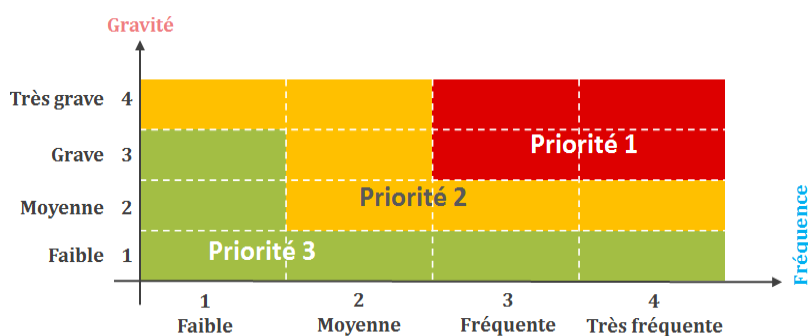


La mise à jour du DU, **au minimum annuelle** et après chaque modification des conditions de travail, de l'apparition d'un nouveau risque ou d'un AT/MP, permet de s'assurer de l'efficacité des mesures de prévention mises en place.

**Les intervenants en santé au travail du CMSM se déplacent dans votre entreprise pour vous accompagner dans votre démarche d'évaluation et de prévention des risques et vous proposent des sessions d'information.**

## Exemple d'évaluation des risques d'une situation de travail :

Les critères d'évaluation ont été définis ainsi :



Unité de travail : Vendeur



Avec les échelles suivantes :

### Gravité des dommages (G)

1. Gêne, inconfort / petits soins
2. Lésions légères et réversibles
3. Lésions graves / incapacité permanente partielle
4. Mort possible / incapacité permanente totale

### Fréquence d'exposition (F)

1. Annuelle / < 1% du temps de travail
2. Mensuelle / de 1 à 10% du temps de travail
3. Hebdomadaire / de 10 à 50% du temps de travail
4. Quotidienne / >50% du temps de travail

N°	Situation dangereuse	Risques	Dommages éventuels	Estimation			Priorité	Mesures de prévention existantes	Mesures de prévention proposées
				G	F	Risque estimé			
1	Présence d'articles de valeur et d'espèces	Braquage, agression, vol	Blessures et/ou traumatisme psychique	3	4	12	1	Caméras, alarme, minimum de 2 vendeurs présents	Remises en banque régulières Agent de surveillance
2	Contact avec du public : gestion des clients difficiles	Agressions verbales, incivilités...	Stress, démotivation ...	2	2	4	2	Au moins 2 personnes sont présentes en surface de vente : relais et entraide possibles	Former à la conduite à tenir face à des personnalités difficiles, à une personne agressive...
3	Travail certains dimanches et jours fériés	Perturbation de la vie sociale et familiale, augmentation des heures travaillées	Isolement, anxiété, fatigue accrue...	2	1	2	3	Sur la base du volontariat Limiter le nombre de jours fériés travaillés par les salariés	Organisation des récupérations, anticipation des plannings Compensation financière
...	...	...	...	...	...	...	...	...	...

Extrait d'un tableau d'évaluation

### Les risques peuvent être liés aux dangers suivants :

Équipements de travail / chimiques / électriques / incendie, explosion / biologiques / rayonnements / circulations et déplacements / travaux, accès et stockage en hauteur / ambiances physiques (thermique, sonore, lumineuse) / vibrations / manutentions manuelles et activité physique / manutentions mécaniques / organisation du travail / travail isolé / travail posté / travail en milieu confiné / ...