



Ces prestations sont comprises dans votre cotisation annuelle.

Tous nos intervenants sont soumis au secret médical et professionnel.

Le bulletin d'inscription aux sessions de sensibilisation ainsi que des plaquettes d'information sont disponibles sur notre site internet :

www.cmsm.fr

Pour tout complément d'information ou toute demande d'intervention, contactez votre médecin du travail ou notre équipe d'intervenants par téléphone ou par mail : ist@cmsm.fr

8 rue Montesquieu 75001 PARIS

Tél : 01 42 61 56 18

Fax : 01 42 61 02 05

info@cmsm.fr www.cmsm.fr

Association Loi 1901

SIRET 302 978 73900019

NAF 8610Z



PRÉVENTION DES RISQUES PROFESSIONNELS

*Une équipe pluridisciplinaire au service
des employeurs et des salariés*



Notre mission exclusive:

Éviter toute altération de la santé des travailleurs du fait de leur travail

L'équipe d'intervenants en Santé au travail

repérer

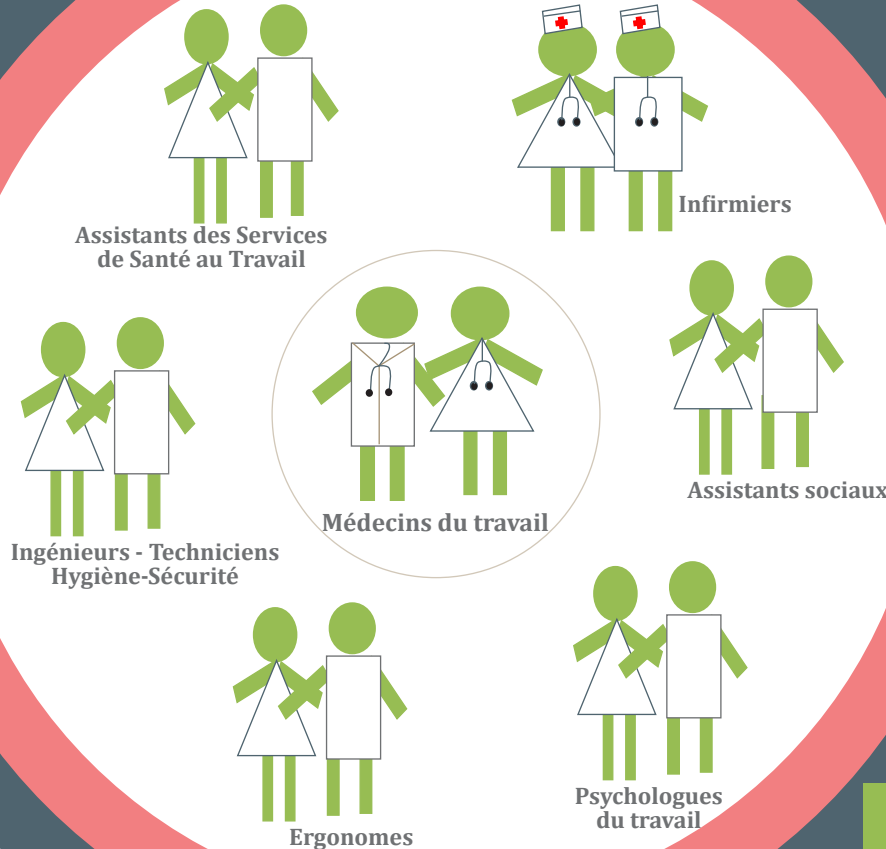
sensibiliser

VISITE ADHESION
Rappels sur les visites médicales
et présentation du service

**ENQUETES,
ETUDES** par branche
professionnelle, **VEILLE**
sanitaire et réglementaire

**IDENTIFICATION
DES RISQUES
PROFESSIONNELS**
- Fiche d'entreprise
- Accompagnement à
l'élaboration du Document
Unique et à l'analyse des
Accidents de Travail

SERVICE SOCIAL
Accueil, écoute et
aide les salariés dans
leurs démarches
administratives et
de santé (retraite,
prévoyance...)



SENSIBILISATIONS
- Méthodologie de l'évaluation
des risques professionnels
- Gestes de 1^{ers} secours et
défibrillateur
- Travail sur écran
- Risques psychosociaux

**ANALYSE DES RISQUES
PROFESSIONNELS**
- Ambiances physiques : mesures
hygrothermiques, sonores et lumineuses
- Risques chimiques et CMR
- Risques psychosociaux (RPS)
- Ergonomie

MAINTIEN EN EMPLOI
- Soutien psychologique ponctuel,
accompagnement social
- Analyse des situations de travail et
aménagement des postes

CONSEIL EN PREVENTION
- Aménagement des locaux
- Organisation du travail
- Choix des procédés, produits, équipements de protection
- Accompagnement à l'élaboration et à la mise en oeuvre
d'un plan d'actions de prévention

accompagner

analyser

conseiller